

Gastgeber 2026

Lieblingsplätze in Selb und Umgebung

600
jahre
stadt
selb.



www.selb.de



03 VORWORT **04** HOTELS & PENSIONEN **06** FERIEN-
WOHNUNGEN **10** VERANSTALTUNGSKALENDER **14** WOHNMOBIL-
STELLPLATZ **14** IMPRESSUM **15** GUT ZU WISSEN



Liebe Gäste,

herzlich willkommen in der Porzellan- und Designstadt Selb.

Tauchen Sie ein in die faszinierende Welt des Porzellans: Besuchen Sie unser Porzellanikon, den größten Porzellanflohmarkt Europas oder das Outlet Center Selb und das Rosenthal Outlet Center.

Erleben Sie Kunst und Design an allen Ecken – wie die mehrfach ausgezeichnete Architektur des Hauses der Tagesmütter, die Künstlerfassaden von Rosenthal, das Rosenthal-Theater mit seinem vielfältigen Angebot oder das Spektrum, unser neues Kommunales Kino.

Selb hat vieles zu bieten: eine wunderbare landschaftliche Umgebung mitten im Naturpark Fichtelgebirge, zahlreiche Freizeiteinrichtungen wie eine Eishalle, das Hallenbad und unsere neu gestalteten Parks in der Stadt.

Ich freue mich, mit dieser Broschüre Ihr Interesse geweckt zu haben. Sie werden feststellen, ein persönlicher Besuch in Selb lohnt sich immer!

Herzliche Grüße

Ihr Ulrich Pötzsch
Oberbürgermeister

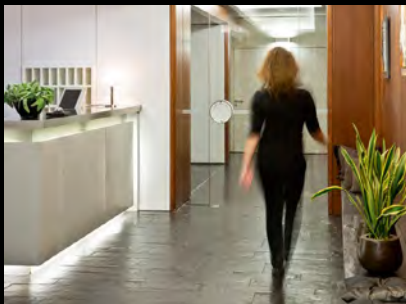
Herzlich Willkommen im Hotel Rosenthal Casino.



HOTEL & RESTAURANT

The logo for RosenXthl Casino features the brand name in a stylized script font with a crown icon above the 'X', and the word 'CASINO' in a bold, sans-serif font below it.

FASZINATION KUNST
[er]leben & genießen



FEINE LEBENSART

Künstler und Designer haben hier in den 80er Jahren im Namen von Rosenthal eine Oase der Kunst geschaffen, einen Ort der Kreativität, ein Haus randvoll mit Entdeckungen.



SCHÖNER SCHLAFEN

Künstlerzimmer - 20 malerisch bunte
Wohn- und Schlummerwelten -
ästhetische Wohninseln - Kunst
zum Leben und Erleben.



DIE KUNST DES GENIESSENS

Restaurant Rosenthal Casino
Gehobene Küche und Design -
ein Flirt der besonderen Art.
Genießen Sie die Freude
am Genuss.

Einzelzimmer 81,- € | Doppelzimmer ab 130,- € | Familienzimmer ab 160,- €
Preise pro Zimmer und Nacht inklusive einem reichhaltigen und ausgewogenen
Frühstücksbuffet, Service und MwSt. sowie die Benutzung unserer gemütlichen Sauna.
Hotelparkplatz direkt vor dem Haus.

Öffnungszeiten Küche: Mo. - Mi. 17.00 - 21.00 Uhr, Fr. 12.00 - 14.00 Uhr und 17.30 - 21.00 Uhr,
Sa. 17.30 - 21.00 Uhr, Donnerstag + Sonntag Ruhetag ausgenommen Feiertage!

**ROSENTHAL CASINO
HOTEL & RESTAURANT**

Kasinostraße 3 | 95100 Selb | Tel. 09287 / 805-0
info@rosenthal-casino.de | www.rosenthal-casino.de



Hotel „Haus Silberbach“

Selb • An den Ausläufern des Naturparks Fichtelgebirge. Alle 45 Hotelzimmer der 3***-Kategorie sind modern eingerichtet, verfügen über ein eigenes Bad mit Dusche und sind mit SAT-TV und WLAN ausgestattet. Unser neu erbautes Veranstaltungs- und Tagungszentrum bietet Platz für Seminare, Hochzeiten und Feierlichkeiten mit bis zu 140 Personen.

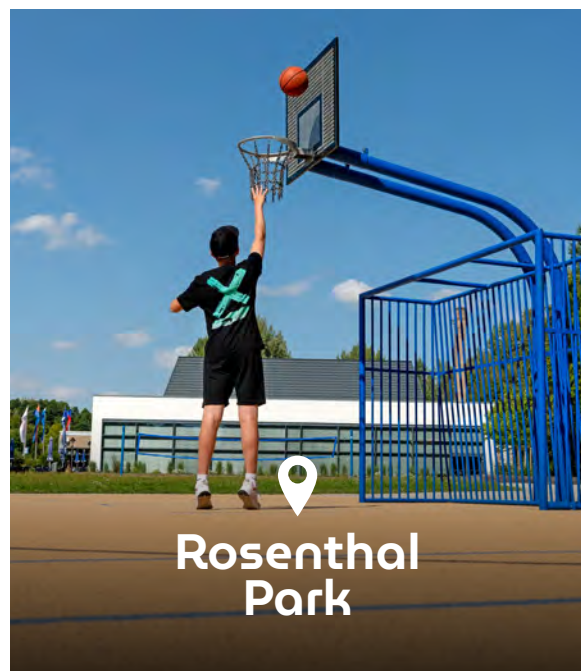
Betriebsart	Bettenzahl gesamt	Anz. Zimmer gleicher Art	Zimmertyp - San. Ausst.	barrierefrei	Zimmerpreis Übernachtung/Frühstück von - bis	HP-Zuschlag (€) p. P.	VP-Zuschlag (€) p. P.	Kinderermäßigung	Balkon - Terrasse	Nichtraucher - Allergiker
H	80	20	EH	•	80,00	10,00	10,00	•	BT NA	
		30	DH	•	100,00	15,00	15,00	•	BT NA	



Am Zugang zum wildromantischen Egertal befindet sich unser Urlaubs- und Tagungshotel, in der Nähe der Porzellan- und Designstadt Selb.

EJF Service und Fürsorge gGmbH
Sommerhauer Str. 1-5 · 95100 Selb
T 09287 96820 · F 09287 60616
mail@haus-silberbach.de
www.haus-silberbach.de

Unser Freizeitangebot



SELBER EINKAUFSGUTSCHEIN



Eine Geschenkidee,
die immer passt!

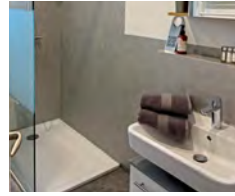
Stadtmarketing
FORUM



www.forum-selberleben.de



Betriebsart - Anz. F-Sterne	Anz. WE gleicher Art / Ausst.	Max. Pers. / Betten je WE	Größe der WE in m²	Schlafzimmer / Wohnzimmer / Wohn- u. Schlafzimmer komb.	Küchenart	Sanitäre Ausstattung	Kinderermäßig-/barrierefrei	Mindestbelegung Personen	Preis bei Mindestbelegung von bis (Preis pro Tag u. WE in €)	Aufpreis je weitere Pers. (€)	Balkon - Terrasse	Nichtraucher - Allergiker
A	2	4/2	3/2/-	Kü	H	1			99,00	25,00	N	



Zwei neu möblierte, hochwertig eingerichtete Business - Apartments befinden sich mitten in Selb und haben ein exklusives Zuhause auf Zeit geschaffen.

Sandra Körber
Sandstraße 25 · 95100 Selb
T 0171 3104454
info@rosenthal-casino.de

Business Apartment ,Sandstrasse'

Selb • Die Apartments sind zwischen 70-75m² groß. Sie verfügen über eine vollausgestattete Küche; Badezimmer mit begehbare Dusche, Fön, Handtücher; private Schlfräume, ausgestattet

mit Kingsize-Bett & Bettwäsche, Arbeitsplatz/ Schreibtisch, gratis WLAN, LAN-Anschlüsse, Smart-TV mit LCD-Bildschirm + HDMI-Anschluss; ein weiteres Gästezimmer bzw. Aufenthaltsraum; regulierbare Heizung in allen Räumen.

Preis bei Mindestbelegung (1 Person): EUR 99,-
Preis bei 2 Personen: EUR 124,-; ab 30 Nächten: Sonderkonditionen für Langzeitaufenthalt
Der genannte Preis versteht sich pro Nacht, wöchentlicher Reinigung und Wechsel der Bettwäsche und Handtücher sowie Endreinigung. Flexibel buchbare Servicepakete sind: Wäsche- wechsel (€ 25,-) und Reinigungsservice (€ 50,-).



Ferienwohnung Putz

Selb • Wir verfügen über 7 zentrumsnah gelegene Ferienwohnungen von 50 bis 100 qm. Alle Wohnungen sind modern eingerichtet mit Schlafzimmer, komplett ausgestatteter Küche, Bad teilweise mit Badewanne/WC bzw. Dusche/ WC. Kombiniertes Wohn- und Esszimmer mit Sat-TV und kostenlosem WLAN. Waschmaschine ist vorhanden. Ein eigener Garten mit Sitzgelegenheit lädt zum Erholen oder Grillen ein. Stellplätze für PKW vorhanden.

Nichtraucherwohnungen. Wäsche und Handtücher werden gestellt.
Die Endreinigung ist im Preis enthalten.

FW	7	-/-	50	-/-/1	Kü	H	1	35,00	-	N
----	---	-----	----	-------	----	---	---	-------	---	---



Karl Heinz Putz
Reuthbergsiedlung 8a · 95100 Selb
T 0162 8881959
khputz@gmx.de



A	1	2/-	25	-/-/1	Kl	H	K	1	29,00	20,00	N
FW	1	4/-	45	1/1/-	Kü	H	K	1	49,00	20,00	NA
FW	1	4/-	45	2/2/-	Kü	H	K	1	49,00	20,00	N
FW	1	6/-	55	1/-/1	Kü	H	K	1	49,00	20,00	N
FH	1	16/-	160	4/3/2	Kü	HS	K	1	270,00	-	T N



Die Anreise ist durch Keyless Entry rund um die Uhr (24/7) möglich und erfolgt auf Wunsch kontaktlos. Die Preise werden für eine Mindestaufenthaltsdauer von 2 Nächten erhoben.

Daniel und Kristin Manske
Freiheitsstraße 2 · 95100 Selb
T 0178 5524387
buchung@wohnamambiente.net
www.wohnamambiente.net

Wohnambiente

Selb • Unser liebevoll gestaltetes Ferienhaus ist mit seiner Lage zwischen Schulzentrum und Goldberg zentral für viele Anlaufpunkte in Selb gelegen. Bei der Ausstattung und Gestaltung der Wohnungen haben wir viel Wert auf ein ansprechendes, modernes und gemütliches Ambiente, welches zum

Verweilen einlädt, gelegt. Durch die Unterteilung in drei separate Wohnungen ist für jeden Reisezweck die passende Größe und Ausstattung flexibel für 1 bis 16 Personen verfügbar, egal ob Sie für Familienurlaub, Männertrip, Mädelsausflug, geschäftlich oder als Blockschüler ein Zuhause auf Zeit benötigen.

Das Haus verfügt über 7 Schlaf- und Wohnzimmer mit Einzel- und Doppelbetten, 3 Bäder mit Dusche + WC und 1 Gäste-WC, sowie über 3 vollausgestattete Küchen. Die Bäder sind mit großzügiger Wellnessdusche ausgestattet und alle Schlafzimmer verfügen über hochwertige Hotel-Boxspringbetten mit Tonnentaschenfederkernmattressen für einen erholsamen Schlaf.



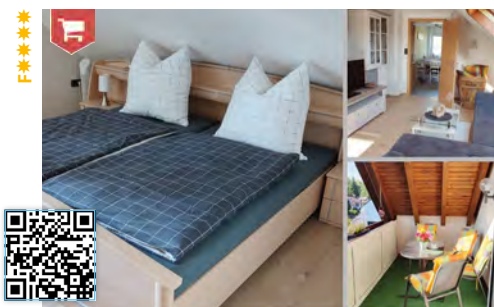
Ferienwohnung Dorfidylle

Selb • Auf 105 m² bietet unsere hochwertige 5-Sterne-Ferienwohnung Platz für 4-5 Personen. Die Dusche mit WC ist behindertengerecht ausgestattet. Kinder lieben Sandkasten, Granitwassertrog und Schaukel. Auf Wunsch werden Kinderbett und Hochstuhl gestellt. Preis inkl. Nebenkosten, Bettwäsche, Handtücher und Endreinigung.

Betriebsart - Anz. F-Sterne	Anz. WE gleicher Art / Ausst.	Max. Pers. / Betten je WE	Größe der WE in m²	Schlafzimmer / Wohnzimmer / Wohn- u. Schlafzimmer komb.	Küchenart	Sanitäre Ausstattung	Kinderermäßig / barrierefrei	Mindestbelegung Personen	Preis bei Mindestbelegung von bis (Preis pro Tag u. WE in €)	Aufpreis je weitere Pers. (€)	Balkon - Terrasse	Nichtraucher - Allergiker
FW-5	1	5/4	105	2/1/-	Wk	H	bK	1	90,00	-	N	

Der mehrfach ausgezeichnete Garten mit Strandkorb und Sonnenliegen lädt zum Verweilen ein.

Erwin und Petra Badmüller
Heidelberg 11 · 95100 Selb
T 09287 79184
info@ferienwohnung-dorfidylle.de
www.ferienwohnung-dorfidylle.de



Ferienwohnung Hammerwaldblick

Selb • Komfortable, neu eingerichtete Ferienwohnung im Dachgeschoss unseres Hauses am Vorwerk, in unmittelbarer Nähe zum Wald. Einkaufsmöglichkeiten des täglichen Bedarfs sind zu Fuß problemlos erreichbar. Kleines Duschbad und großzügiger Balkon zum Entspannen auf der Westseite. Bei Buchung von nur zwei Nächten zzgl. Short-Stay-Gebühr von 20,00 €. Mindestaufenthalt: 2 Nächte

FW-4	1	4/4	66	1/1/-	Kü	H	K	1	50,00	25,00	B	N
------	---	-----	----	-------	----	---	---	---	-------	-------	---	---

Idealer Ausgangspunkt für schöne Ausflüge mit dem Rad, zum Wandern oder Sport, z.B. Walken auf ausgeschilderten Walkingstrecken. Eishalle in 200m Entfernung.

Manuela Elsner-Badura und Thomas Badura
Hanns-Braun-Str. 24 · 95100 Selb
T 09287 9655332
fewo.hammerwaldblick@gmx.de
www.ferienwohnung-hammerwaldblick.com



Ferienwohnung Georgihof

Selb • Ruhiger, kinderfreundlicher, in waldreicher Umgebung liegender Bauernhof mit Fichtelgebirgsblick. **Tiere:** Kühe, Kälbchen, Ponys, Hasen, Katzen, Hühner, Alpakas und Ziegen. Spielplatz mit Trampolin, Spiel- u. Kletterturm, Rutsche u. Schaukel, Tischtennis, Kettcar. Grill- u. Lagerfeuerstätte. Gute Rad- u. Wandermöglichkeiten, Nordic-Walking. Zuschlag für Kurzurlaub.

FW-4	1	4/2	45	1/-/1	Kl	H	2	65,00-75,00	5,00	B	NA
FW-4	1	4/2	45	1/-/1	Kl	H	2	65,00-75,00	5,00	T	NA
FW-4	1	5/4	63	2/-/-	Kü	B	2	70,00-85,00	5,00	NA	NA
FW-3	1	5/4	48	2/-/-	Kn	H	2	70,00-80,00	5,00	NA	NA
FW-3	1	3/2	35	1/-/-	Kl	H	2	52,00-57,00	5,00	T	NA

Fam. Wolf & Georgi
Heidelberg 1 · 95100 Selb
T 09287 4425 o. 0175 2520822
wolf-georgi@t-online.de
www.georgihof.net



Ferienwohnung Bienenkorb

Selb • Erleben Sie fränkische Gastfreundschaft in der Ferienwohnung „Bienenkorb“. Unsere gemütliche Unterkunft bietet Ihnen den perfekten Rückzugsort, um dem Alltag zu entfliehen. Ob Sie wandern, Rad fahren oder einfach nur entspannen möchten, der „Bienenkorb“ ist der ideale Ausgangspunkt.

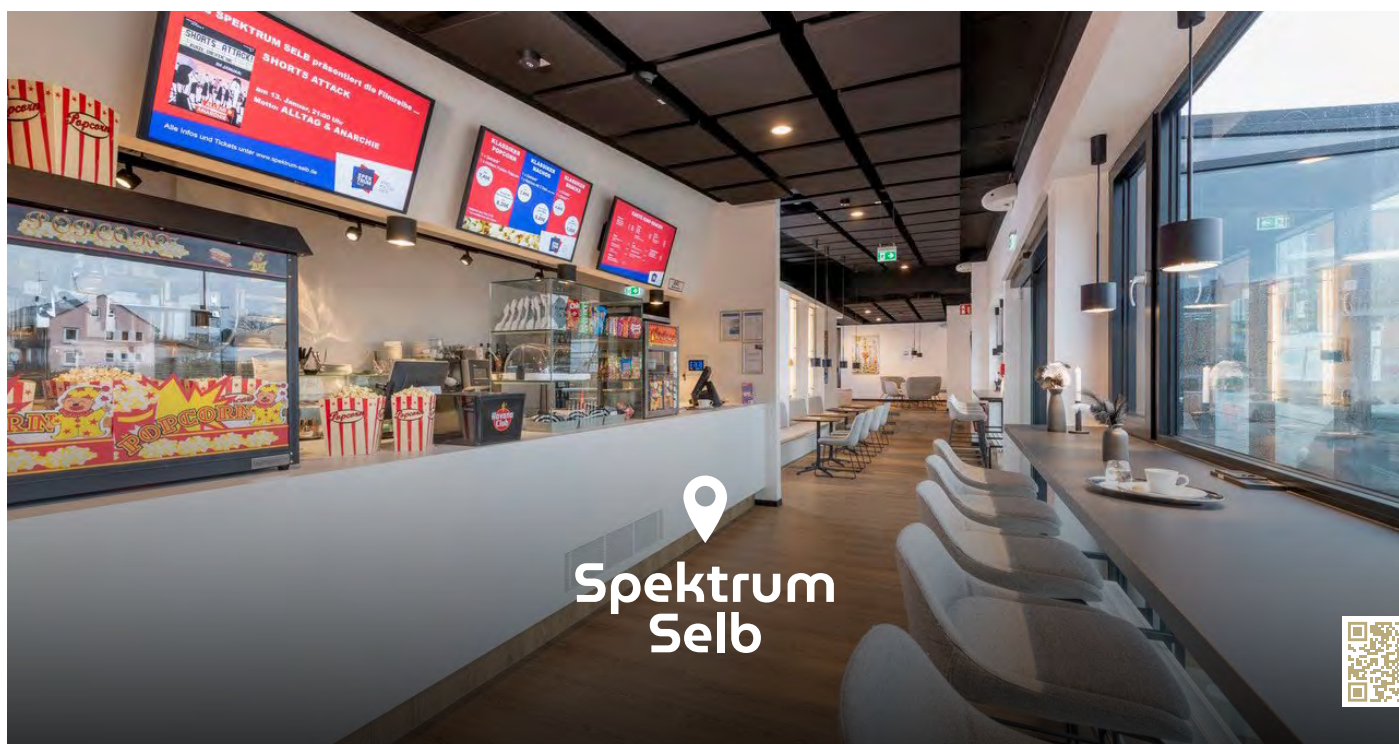
Das Ferienhaus ist liebevoll eingerichtet und bietet Platz für bis zu sieben Personen. Mit einer voll ausgestatteten Küche, einem geräumigen Wohnbereich und drei Schlafzimmern werden Sie sich sofort wie zu Hause fühlen. Ein voll funktionsfähiger Kachelofen macht den „Bienenkorb“ zu einem Wohlfühlort, auch an kalten Tagen. Auf dem Balkon und der Terrasse können Sie Ihren Morgenkaffee genießen oder den Sonnenuntergang bei einem Glas Wein bewundern.

FH		7/7	110	3/1/-	Kü	Y	1	99,00	45,00	BT	N
----	--	-----	-----	-------	----	---	---	-------	-------	----	---

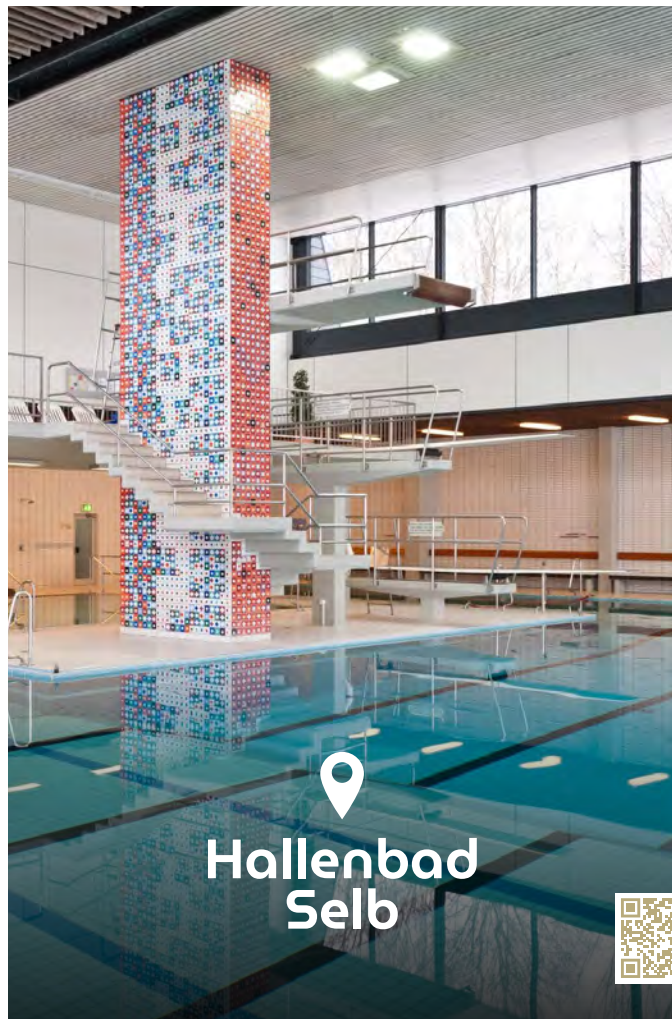
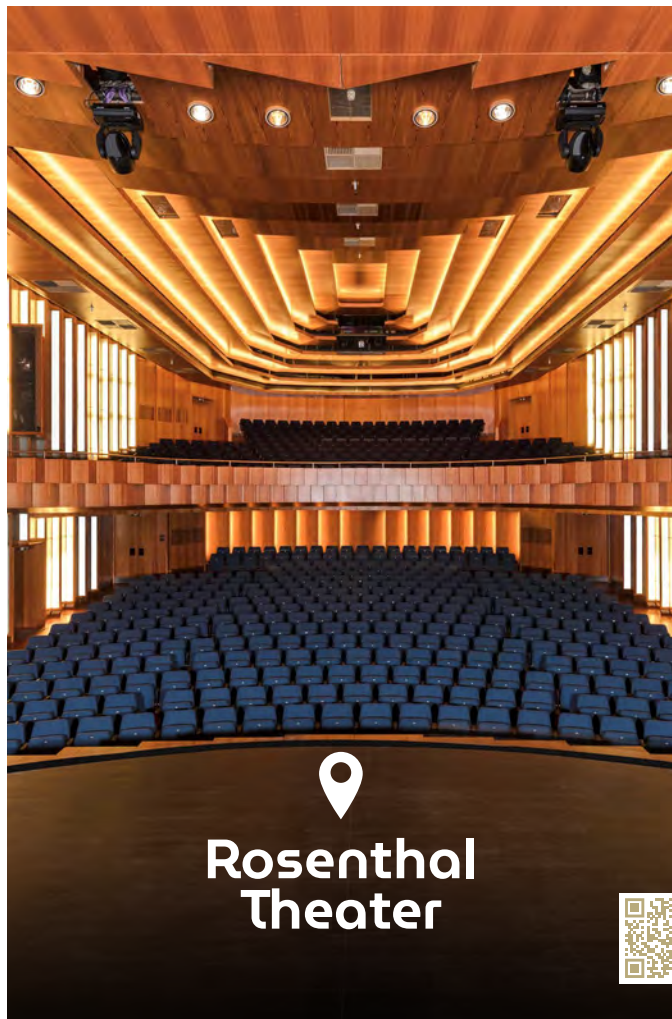
Im Eingangsbereich finden Sie außerdem eine kleine Infothek mit Tipps zu Shopping, Ausflügen und Wanderungen. Außerdem erhalten Sie während Ihres Aufenthalts 10 % auf das gesamte Sortiment von WURZELKRAXLER, ihrem Outdoorspezialisten im Fichtelgebirge (nicht bei bereits reduzierter Ware). Pauschale pro Tier und Aufenthalt: 45,00 €. Pauschale Endreinigung: 75,00 €. Mindestaufenthalt: 2 Nächte

Christina Preisinger
Kastanienweg 28 · 95100 Selb
T 09287 9159718
info@ferienwohnung-bienenkorb.de





Unser Freizeitangebot





Ferien- und Alpakahof

Selb • Ruhiger Ferienhof in Waldnähe mit großem Garten und Alpakahaltung. Ferienhaus und zusätzliche Ferienwohnung. Parkplatz auch für größere Fahrzeuge (z.B. Firmenautos) direkt am Haus. Preis nach Personen und Dauer auf Anfrage. Zuschlag für Kurzaufenthalt.



Ferienappartements Sperlich

Selb • Schöne Appartements im Ortsteil Vietz. Helles Dachgeschossappartement mit herrlicher Aussicht, komplette Küche mit Essplatz, Wohn-Schlafraum mit integriertem Schlafplatz unter dem Spitzdach. Ein weiteres 1-Zimmer-Appartement mit Koch- und Essplatz und großem Doppelbett. Großer Garten mit Teich. Gaststätte im Ort. Der Preis richtet sich nach der Aufenthaltsdauer.



Ferienwohnung

Selb • Landleben und Landluft genießen Familienfreundliche Ferienwohnung zum Wohlfühlen, Ausruhen und Entspannen. Beginnen Sie mit Ruhe die Ferien in unserer gemütlich und freundlich eingerichteten Ferienwohnung, inmitten des kleinen Dorfes Steinselb. Am Fuße des großen Kornbergs, in der Nähe der Porzellan- und Designstadt Selb. Mindestaufenthalt: 3 Tage Endreinigung: 30,00 €



Ferienwohnung Ahne

Selb • Unsere neue Ferienwohnung ist modern eingerichtet und befindet sich im Erdgeschoss unseres Zweifamilienhauses mit separatem Eingang. Ruhiger Schlafbereich, gemütlicher Wohnbereich, großes Badezimmer. Gartenbenutzung. Zuschlag für Kurzaufenthalt.



Ferienwohnung Ausblick

Selb • Modern. Hell. Komfortabel. Zentrumsnah gelegen, modern und neu eingerichtet. Babys / Kinder sind willkommen - Kinderhochstuhl, Reisebett, Kinderwagen, diverses Spielzeug vorhanden. Bäcker, Metzger, Goldberg und Rosenthal-Theater um die Ecke. Für ein entspanntes Ankommen bieten wir einen Einkaufsservice an. Sehr flexibler Check-In möglich, dank Schlüsselbox. Preise für Blockschüler und längere Aufenthalte auf Anfrage.



Ferienwohnung Bea-Selb

Selb • Unsere komplett sanierte Ferienwohnung liegt im Ortsteil Selb-Plößberg und ist mit dem PKW von Selb aus in 5 Minuten zu erreichen.

Betriebsart - Anz. F-Sterne	Anz. WE gleicher Art / Ausst.	Max. Pers. / Betten je WE	Größe der WE in m²	Schlafzimmer / Wohnzimmer / Wohn- u. Schlafzimmer komb.	Küchenart	Sanitäre Ausstattung	Kinderermäßig-/barrierefrei	Mindestbelegung Personen	Preis bei Mindestbelegung von bis (Preis pro Tag u. WE in €)	Aufpreis je weitere Pers. (€)	Balkon - Terrasse	Nichtraucher - Allergiker
FH	1	6/-	80	2/-/-	Wk HS			1	-	-		N
FW	1	4/-	80	-/-/1	Wk H			1	-	-	B	N



Alpakagehege, Alpakawanderungen auf Anfrage möglich. Grillplätze rund um das Haus. Viele Kinderspielmöglichkeiten mit Schaukel, Rutsche, etc.

Martina Sümmerner
Reichenbacher Weg 25 · 95100 Selb
T 09287 79636

A	1	2/1	30	-/-/1	Kl	H	K	1	20,00	10,00		N
A	1	4/2	35	-/-/1	Kl	H	K	1	22,00	10,00		N



Wander- und Radfahrgruppen willkommen

Karola Sperlich
Vietz 15 · 95100 Selb
T 09287 9669009 o. 0160 91336873
karolasperlich@gmx.de

FW	1	4/3	80	2/-/1	Wk	I	K	2	60,00	20,00	T	N
----	---	-----	----	-------	----	---	---	---	-------	-------	---	---



Raus aus dem Haus und direkt in der Natur Landleben und Landluft genießen.

Dieter Ackermann
Steinselb 8 · 95100 Selb
T 09287 78820 o. 0177 4753084
ackerdie@gmail.com
www.landluft-fichtelgebirge.de

FW	1	4/-	75	1/1/1	Wk	Y		1	45,00	20,00	T	N
----	---	-----	----	-------	----	---	--	---	-------	-------	---	---



Ruhe und Erholung finden Sie im Hammerwald (5 Gehminuten), Walking-Parcour und Radwege gut gekennzeichnet. Einkaufsmöglichkeiten zu Fuß erreichbar. 5 km zum Nachbarland Tschechien. Besuchen Sie Outlet Shopping/Porzellanflohmarkt/Luisenburger-Festspiele.

Ursula Herrmann
Hanns-Braun-Str. 16 · 95100 Selb
T 09287 60534 o. 0157 53609317
uschi.herrmann54@web.de

FW	1	6/3	75	2/1/-	Kü	R	K	2	80,00	20,00	B	N
----	---	-----	----	-------	----	---	---	---	-------	-------	---	---



Der Balkon lädt zum Entspannen ein, ebenso die Rad- und Wanderwege in der Nähe.

Jessica Tarzan und Christine Vogel
Körnerstraße 15 · 95100 Selb
T 0177 8685846
ferienwohnung-tarzan@gmx.de

FW	1	-/-	86	-/-/-	Wk	Y		2	71,00	20,00	B	T	N
----	---	-----	----	-------	----	---	--	---	-------	-------	---	---	---



In einer ruhigen Siedlungslage, unweit von Wald, Wiesen und Loipen, werden Sie entspannte Tage erleben.

Beatrix Mayer
Bergstr. 26 · 95100 Selb
T 0174 1366306
ferienwohnung-bea-selb@web.de
www.ferienwohnung-bea-selb.de

Veranstaltungen 2026

25.01.2026	Hochzeitsmesse im Porzellanikon Selb
14.03.2026	Kneipennacht
14.–15.03.2026	Schaufenster der Region
15.03.2026	Frühlingsmarkt
09.–12.04.2026	Internationale Grenzland-Filmtage
18.04.2026	Kunsträume
06.06.2026	Meilerfest
12.–13.06.2026	Jubiläumsfeier 600 Jahre Stadt Selb
10.–13.07.2026	Selber Heimat- und Wiesenfest
18.07.–05.08.2026	Weißes Gold – Porzellan erleben
01.08.2026	Fest der Porzelliner
02.08.2026	Marktsonntag & Porzellanflohmarkt
06.09.2026	JAZZ-Frühschoppen
11.–13.09.2026	Festival Mediaval
19.09.2026	Funzelnacht
08.11.2026	Wintermarkt
27.11–20.12.2026	Weihnachtsmarkt an allen vier Adventswochenenden von Freitag bis Sonntag

Eventvielfalt auf einen Blick

Alle Informationen zu großen und kleinen Veranstaltungen
finden Sie hier: www.selb.de/veranstaltungen





Ferienwohnung Krämer

Selb • Ferienwohnung im Erdgeschoss in ruhiger Südlage mit unverbautem Blick auf die Landschaft. Wintergarten mit Terrasse, großer Garten mit Teich. 2 Schlafzimmer, Wohnzimmer mit Balkon, Küche mit Essecke, Bad mit Duschkabine und extra Fußbodenheizung, sep. WC. SAT-TV, seniorenfreundlich eingerichtet, keine Haustiere, geeignet für Familie mit Kindern, befreundete Paare, Monteure. Zuschlag für Kurzurlaub.

Betriebsart - Anz. F-Steme	Anz. WE gleicher Art / Ausst.	Max. Pers. / Betten je WE	Größe der WE in m²	Schlafzimmer / Wohnzimmer / Wohn- u. Schlafzimmer komb.	Küchenart	Sanitäre Ausstattung	Kinderernäßig / barrierefrei	Mindestbelegung Personen	Preis bei Mindestbelegung von bis (Preis pro Tag u. WE in €)	Aufpreis je weitere Pers. (€)	Balkon - Terrasse	Nichtraucher - Allergiker
FW	1	4/-	90	2/1/-	Wk	Y	1	40,00	10,00	B	N	

Irma Krämer
Wildenau 47 · 95100 Selb
T 09287 70768
irma.kraemer@t-online.de
www.ferienwohnung-am-teich.de



Ferienwohnung Reul

Selb • Neu eingerichtete Ferienwohnung für 1-5 Personen. Im Erdgeschoss mit 2 Doppelbettzimmern und einem Einbettzimmer, Kinderbett in einem DZ. Einbauküche mit allen Elektrogeräten, Essplatz, offener Raum zum Wohnzimmer, Bad mit Dusche und 2 Waschbecken, 2 sep. WCs. TV im Wohnzimmer sowie in den beiden Doppelzimmern. Zuschlag für Kurzaufenthalt.

FW	1	5/5	108	3/1/-	Kü	HS	bK	1	30,00	25,00	BT	

Fahrradverleih: 1 E-Bike

Hildegard Reul
Reuthweg 5 · 95100 Selb
T 09287 870471
hh-reul@kabelmail.de
www.ferienwohnungreul.npage.de



Ferienwohnung Schönberner

Selb • Die perfekte Unterkunft für einen Besuch im wunderschönen Fichtelgebirge! In meiner freundlichen, hellen 2-Zimmer-Wohnung in Selb habt ihr absolute Ruhe. In der Wohnung findet ihr alles, was ihr zum Leben braucht, inklusive Kaffeemaschine. Parken könnt ihr kostenlos bei mir in der Einfahrt. Endreinigung: 20,00 €; Mindestaufenthalt: 3 Tage.

FW	1	2/3	45	1/1/-	Kn	H		61,00	-	T	N	

Ein besonderes Highlight ist die Gartenmitbenutzung mit einer eigenen Terrasse mit Sitzgelegenheiten. Die Lage nahe am Waldtrand lädt zu ausgiebigen Spaziergängen und Wanderungen ein.

Barbara Schönberner
Ahornweg 27 · 95100 Selb
T 0176 52573682
barbara.schoenberner@t-online.de



Ferienwohnung Sonnenschein

Selb • Klein aber fein, mit allem, was man braucht! Sonnige, gemütliche, kleine Ferienwohnung im 3. OG mit großen Balkon. Aufzug ist vorhanden. Waschmaschine im Haus. Sehr günstig gelegen, Bäcker gegenüber, sowie viele Einkaufsmöglichkeiten. 10 Min. Fußweg bis zum Wald, ebenso bis zur Stadtmitte. Bei Buchungen bis 5 Tage Endreinigung: 30,00 €.

FW	1	3/2	38	-/1/-	Kü	B		40,00	10,00	B	N	

Wer Lust auf Wandern, Radfahren oder Shoppen (Outlet) hat, ist hier genau richtig!

Hannelore Schlesier
Adolf- Cloeter- Str.20 · 95100 Selb
T 09287 500463
fewo-schlesie@t-online.de



Haus Buchmann

Selb • Die gemütlichen Ferienwohnungen für je 2+2 Personen im Erd- bzw. Dachgeschoss eines historischen Stadthauses verfügen über einen Schlafraum mit Doppelbett, zusätzlich jeweils ein Eck-Schlafsofa, Küche mit Essplatz, Dusch-Bad mit WC, SAT-TV mit DVD-Player, kostenloses WLAN und Freisitz vor dem Haus.

FW	2	4/2		1/-/1	Kl	H	1	40,00	-	N	

Die zentrale Lage im Zentrum von Selb bildet einen optimalen Ausgangspunkt für Outlet-Shopping, Wiesenfest, Porzeller-Flohmarkt, Rad-Touren auf dem Brückenradweg oder Festival-Besuch!

Manuela und Jan-Felix Buchmann
Marienstr. 9 · 95100 Selb
T 0170 2027348
manuelazapf@web.de



Haus Künzel

Selb • Gemütliche Ferienwohnung für bis zu 4 Personen. Die Ferienwohnung befindet sich im schönen Ortsteil Längenau. Jagdmöglichkeit auf Schwarz- und Raubwild sowie Enten möglich (Jagdschein erforderlich). Der Brückenradweg führt direkt am Haus vorbei. Zuschlag für Kurzaufenthalt.

FW	1	4/1	55	1/-/1	Wk	HS	K	1	25,00-35,00	8,00	T	

Grenznähe zu Tschechien. Gaststätten im Ort.

Martina Künzel
Längenau 26a · 95100 Selb
T 09287 3956 o. 0177 9624666



Haus Wolf

Selb • Gemütliche Ferienwohnung im EG. Schlafzimmer mit Doppelbett, Wohnzimmer mit Einzelbett. Voll eingerichtete Küche. Garten mit Gartenmöbeln. SAT-TV, DVD. Park-bucht gegenüber. Haustiere auf Anfrage.

Betriebsart - Anz. F-Sterne	Anz. WE gleicher Art / Ausst.	Max. Pers. / Betten je WE	Größe der WE in m²	Schlafzimmer / Wohnzimmer / Wohn- u. Schlafzimmer komb.	Küchenart	Sanitäre Ausstattung	Kinderermäßig / barrierefrei	Mindestbelegung Personen	Preis bei Mindestbelegung (Preis pro Tag u. WE in €)	Aufpreis je weitere Pers. (€)	Balkon - Terrasse	Nichtraucher - Allergiker
FW	1	3/3	65	1/1/1	Kü	H	K	2	40,00	20,00	N	



In ruhiger Lage, nahe Waldbad und Reiterhof.

Anneliese Wolf
Stopfersfurth 22 · 95100 Selb
T 09287 67469
anneliese.wolf@gmx.de

2026

Ein Jahr voller Möglichkeiten

600
jahre
stadt
selb.



12.06. & 13.06.2026

Jubiläumsfeier auf dem Goldberg

Alle weiteren Events im Flyer und
unter www.selb.de/600Jahre

Tourist-Information
Tel. 09287 956385 | info@selb.de

Betriebsart	Bettenzahl gesamt	Anz. Zimmer gleicher Art	Zimmertyp - San. Ausst.	barrierefrei	Zimmerpreis Übernachtung/Frühstück von - bis	HP-Zuschlag (€) p.P.	VP-Zuschlag (€) p.P.	Kinderermäßigung	Balkon - Terrasse	Nichtraucher - Allergiker
-------------	-------------------	--------------------------	-------------------------	--------------	--	----------------------	----------------------	------------------	-------------------	---------------------------

Urlaub im Fichtelgebirge & in der Region Meister BÄR HOTELS

Marktredwitz



H	120	60	DI	•	109,00-189,00	24,00	-	•	NA
			EI	•	79,00-149,00	24,00	-	•	NA
			TI	•	109,00-189,00	24,00	-	•	NA

- Erlebnis-, Ferien- & Wanderhotel
- Komfortzimmer, WLAN, SkyTV
- Wellness Badewelt, Dampfbad
- Sauna, Whirlpool, Massagen
- Erlebnisgastronomie, Festsaal
- CaféTerrasse, Bistro, Sportbar
- SchmauseTheater, RitterSaal
- CocktailBar, Club-Lounge, Titanic
- ErlebnisBiergarten, Catering
- Streichelzoo, Kinderspielplatz
- kostenfreies Parkareal, Shuttle



95615 Marktredwitz • Bahnhofplatz 10 • Tel. 09231/9560 • Fax -888 • www.mb-hotel.de • mak@mb-hotel.de

Frankenwald



H	120	50	DH	•	109,00-189,00	24,00	-	•	BT NA
			EH	•	79,00-149,00	24,00	-	•	BT NA
			TH	•	109,00-189,00	24,00	-	•	BT NA

- Business-, Road- & Wanderhotel
- Komfortzimmer, WLAN, SkyTV
- Sauna, Dampfbad, Fitness
- Snacks & Brotzeiten, Catering
- CaféTerrasse, SkyLounge, Bar
- Biergarten, Spielplatz, StreichelZoo
- Tagungs- & Veranstaltungsräume
- Garagen, Rad- & BikerGarage
- kostenfreie Parkareal, Shuttle
- E-Ladestation: PKW, Bike



95180 Rudolphstein • Panoramastraße 2 • Tel. 09293/941-0 • Fax -888 • www.mb-hotel.de • fra@mb-hotel.de

Fichtel-Hotel



HG	40	15	DH	•	89,00-149,00	-	-	•	BT NA
			EH	•	59,00-109,00	-	-	•	BT NA

- Ferien-, Business- & Wanderhotel
- Komfortzimmer, WLAN, SkyTV
- ShuttleTaxi, Transfer
- Kinderspielplatz
- kostenfreies Parkareal, Garagen
- E-Ladestation: PKW, Bike



95615 Marktredwitz • Coubertinstr. 10 • Tel. 09231/9975-0 • Fax -88 • www.mb-hotel.de • maki@mb-hotel.de



Wohnmobil- stellplatz

Der moderne Wohnmobilstellplatz liegt verkehrstechnisch günstig in zentrumsnaher Lage am Fuße des Goldberges mit direktem Zugang zum Bayrisch-Böhmischen Brückenradweg.



- Ganzjährig geöffnet
- Sanitärgebäude
- Behindertengerechte Duschen/WC
- Entsorgungsmöglichkeiten

Kosten:
Stromanschluss 0,50 Euro pro kW/h
Wasseranschluss 0,50 Euro pro 100 l
Übernachtung 10,00 Euro pro Tag

Selber Wochenmarkt

Jeden Samstag 7 – 13 Uhr
Grafenmühlweg

Impressum

Herausgeber

Selb Aktiv GmbH
Ludwigstraße 6 · 95100 Selb
info@selb.de · www.selb.de

Bildnachweis

Archiv der Stadt Selb,
Feig Fotodesign

Satz, Layout und Pictogramme

Venus GmbH · 94327 Bogen,
Wilma & friends Designbüro,
Matthaes Verlag, Venus.Werbe-
agentur GmbH

Druck

Druck- und Werbezentrum Selb
Hohenberger Str. 49 · 95100 Selb

Was Sie wissen sollten:

Betriebsarten

H = Hotel
HG = Hotel garni
G = Gasthof
PS = Pension/Gastheim
PG = Pension garni
PP = Privatvermieter

A = Appartement
FW = Ferienwohnung
FH = Ferienhaus
FD = Feriendorf

Jedes Zimmer wird mit zwei Buchstaben beschrieben. Der erste Buchstabe beschreibt den Zimmertyp, der zweite die sanitäre Grundausstattung. Die sanitäre Ausstattung der Ferienwohnungen und Ferienhäuser wird mit einem Buchstaben beschrieben.

Zimmertyp

E = Einzelzimmer
D = Doppelzimmer
Z = Zweibettzimmer
T = Dreibettzimmer
V = Vierbettzimmer
F = Fünfbettzimmer
S = Suite

Sanitäre Ausstattung

D = Dusche
C = Dusche oder Bad
R = Bad
H = WC und Dusche
B = WC und Bad
I = WC und Dusche o. Bad
Y = WC und Dusche und Bad
BS = Bad und sep. WC
HS = Dusche und sep. WC

Küchenausstattung

Kn = Kochnische
Kl = Küchenzeile
WK = Wohnküche
Kü = Küche

Barrierefrei

- Mindestbreite von Türen: 90 cm
- Schwellen nicht höher als 2 cm
- Stufen durch Rampen ersetzt oder ergänzt mit maximal 10% Steigung, Flurbreite mindestens 150 cm
- Bewegungsfläche vor Möbeln, Waschtisch, WC-Becken mindestens 150 cm
- Parkmöglichkeit nicht mehr als 25 m vom Betrieb entfernt oder spezieller Parkservice für Behinderte

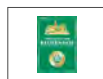
Allergikergeeignet

- Fliesen, Parkett oder ähnliches (keine Teppichböden)
- allergikergerechte Matratzenüberzüge
- Bettwäsche, die kochfest oder bei mindestens 60°C waschbar ist
- Kopfkissen, Bettdecke und Bettvorleger mindestens bei 60°C waschbar
- keine Tierhaltung in den zu vermietenden Wohneinheiten

Auszeichnungen Ihrer Gastgeber



Kinderfreundliche Bauernhöfe



DLG-geprüfter Bauernhof



Blauer Gockel

Piktogramme



Frühstücksbuffet



Frühstück a. Wunsch



Brötchenservice



Haustiere a. Anfrage



Stellplatz



Transferservice



Freies WLAN



Sauna



Grillplatz



Kinderspielplatz



Hallenbad



Liegewiese



Kinderbett



E-Bike-/Fahrradverleih



Bettwäsche/Handtücher gestellt



Geschirrspüler



Trockner



Waschmaschine



Online buchbar

Hier finden Sie die Informationen und Kürzel zu den Übernachtungsangeboten in Selb:

Ihre Gastgeber sind gegliedert nach Hotels, Gasthöfe und Pensionen, dann Privatzimmer und Ferienwohnungen.

Die aufgeführten Sterne sind das Ergebnis einer freiwilligen Klassifizierung, die vom Hotel- und Gaststättenverband (bei Hotels und Pensionen) und vom Deutschen Tourismusverband (bei Ferienwohnungen und Privatzimmern) durchgeführt werden. Alle Betriebe, die keine Sterne aufweisen, haben bislang nicht an der Klassifizierung teilgenommen. Aufgrund des Fehlens von Sternen können keine Rückschlüsse auf die Qualität des Hauses gezogen werden.

Im Gastgeberverzeichnis sind die Sterneauszeichnungen der einzelnen Ferienwohnungen, Ferienhäuser und Privatzimmer aufgeführt, die zum Zeitpunkt der Drucklegung der Broschüre Gültigkeit hatten. Der Gültigkeitszeitraum der Sterneauszeichnungen beträgt drei Jahre und ist auf der für den Gastgeber ausgestellten Urkunde und an der Gültigkeitsplakette auf dem Klassifizierungsschild zu erkennen.

Die Preise verstehen sich als Zimmerpreise mit Frühstück p.P. bzw. als Tagesmiete für eine FeWo oder ein Ferienhaus. Mindest- bzw. Höchstpreisangaben sind durch unterschiedliche Zimmerausstattungen oder Leistungen bedingt. Die in € angegebenen Preise sind Bruttopreise, d.h. inkl. der gesetzlichen MwSt. und eventuell Bedienungsgeld. Die Tagespreise für Hotels, Gasthöfe, Pensionen, Privatzimmer basieren auf einem Mindestaufenthalt von 3xÜ/F p.P. (7 Tage bei FeWos und Ferienhäuser inkl. sämtlicher Nebenkosten soweit diese im unmittelbaren Zusammenhang mit der Wohnung stehen) in den entsprechenden Saisonzeiten. Soweit in bestimmten Orten Kurtaxe erhoben wird, ist diese nicht Bestandteil des Preises, sondern muss am Ort gesondert bezahlt werden. Sofern Zuschläge (z.B. für Heizung oder EZ) erhoben werden, oder andere Nebenkosten anfallen, sind diese gesondert dargestellt (Heizungsperiode ist gewöhnlich von Oktober bis März).

Der An- und Abreisetag gelten als ein Tag.

Besuchen Sie unsere Tourist-Information – hier finden Sie viele Broschüren und Informationen rund um Selb und die Umgebung.



Tourist-Information

Ludwigstraße 29
95100 Selb
Tel. 09287 956385
info@selb.de

Öffnungszeiten

Oktober - April

Mo - Mi	9.00 – 16.00 Uhr
Do	9.00 – 17.30 Uhr
Fr	9.00 – 12.30 Uhr

Mai - September

Mo - Mi, Fr	9.00 – 17.00 Uhr
Do	9.00 – 17.30 Uhr
Sa	9.30 – 12.30 Uhr