

Stadt Selb

SATZUNG

Zur förmlichen Festlegung des Sanierungsgebietes VIII „Selb-Plößberg“ der Stadt Selb

Auf Grund des Art. 23 der Gemeindeordnung für den Freistaat Bayern –GO- und des § 142 Abs. 3 Satz1 des Baugesetzbuches –BauGB- erlässt die Stadt Selb folgende

SATZUNG

§ 1

Festlegung des Sanierungsgebietes

Im folgenden näher beschriebenen Gebiet liegen städtebauliche Missstände vor. Dieser Bereich soll durch städtebauliche Sanierungsmaßnahmen verbessert oder umgestaltet werden. Das insgesamt 31,58 ha umfassende Gebiet wird hiermit förmlich als Sanierungsgebiet festgelegt und erhält die Kennzeichnung „Sanierungsgebiet VIII der Stadt Selb – Selb-Plößberg“. Das Sanierungsgebiet umfasst alle Grundstücke innerhalb der im Lageplan des Stadtbauamtes Selb vom 12.03.2009 abgegrenzten Fläche.

Dieser Lageplan ist Bestandteil dieser Satzung und als Anlage 1 beigefügt.

Werden innerhalb des Sanierungsgebietes durch Grundstückszusammenlegungen Flurstücke aufgelöst und neue Flurstücke gebildet oder entstehen durch Grundstücksteilungen neue Flurstücke, sind auf diese insoweit die Bestimmungen dieser Satzung ebenfalls anzuwenden.

§ 2

Verfahren

Die Sanierungsmaßnahme wird im vereinfachten Verfahren durchgeführt. Die besonderen sanierungsrechtlichen Vorschriften der §§ 152 bis 156a BauGB finden keine Anwendung.

§ 3

Genehmigungspflichten

Die Vorschriften des § 144 Abs. 1 BauGB über genehmigungspflichtige Vorhaben und Rechtsvorgänge finden Anwendung.

§ 4
Inkrafttreten

Diese Satzung wird mit der Bekanntmachung gemäß § 143 Abs. 1 BauGB rechtsverbindlich.

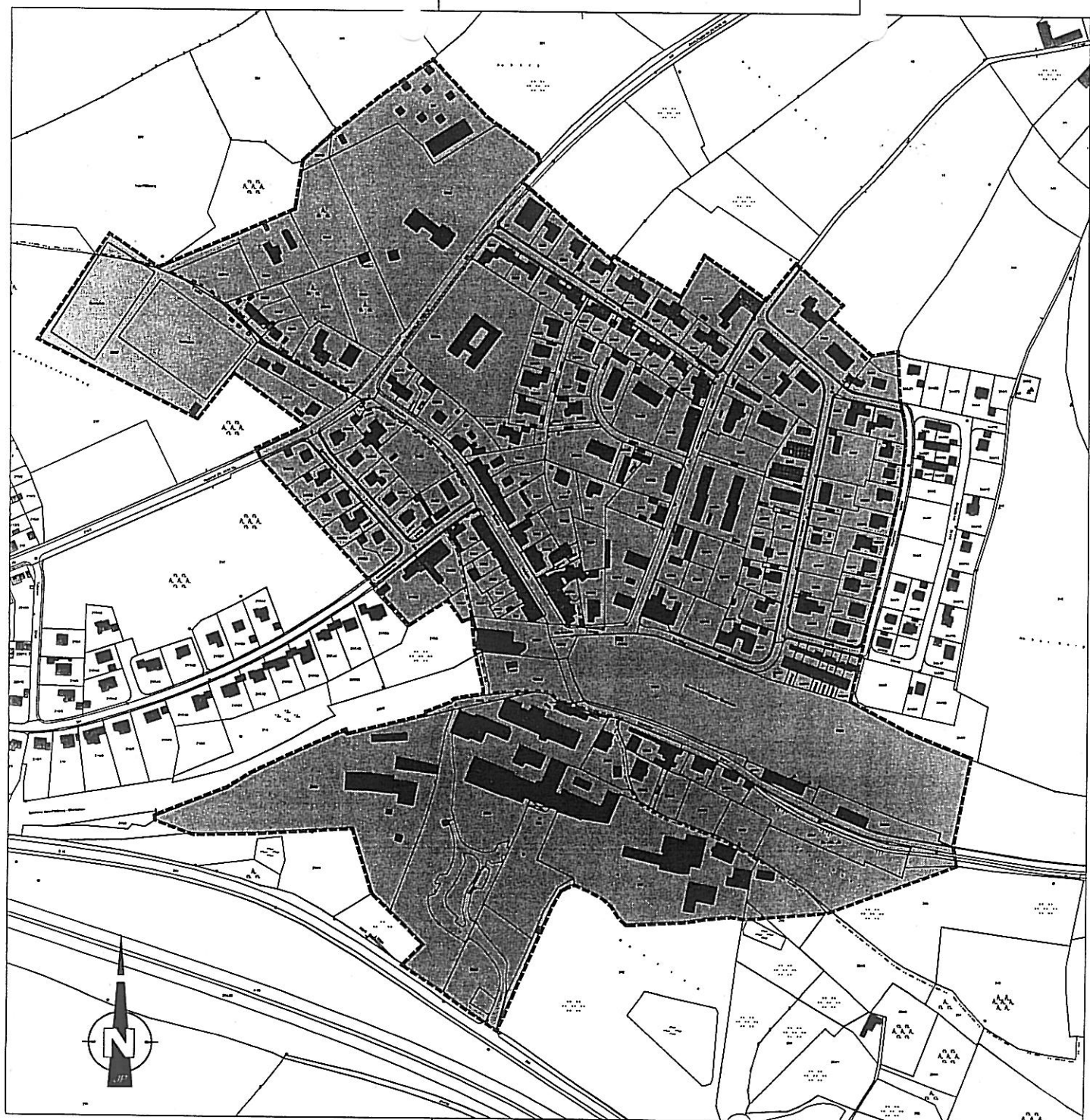
Selb, den 2. April 2009
Stadt Selb


gez.

Kreil
Oberbürgermeister

Bekanntmachungsvermerk

Vorstehende Satzung wurde am 06.04.2009 im Stadtbauamt zur Einsichtnahme niedergelegt. Hierauf wurde durch Aushang einer amtlichen Bekanntmachung vom 02.04.2009 in der Zeit vom 06.04.2009 bis 25.05.2009 an der Amtstafel im Rathaus hingewiesen.



 Abgrenzung Sanierungsgebiet

Stadt Selb
-Große Kreisstadt-
Ludwigstraße 4, 91122 Selb
Telefon 09237 443-0



Soziale Stadt Selb-Plößberg

Abgrenzungsbereich zum
Sanierungsgebiet VIII

Stadtbaumeister Selb - Stadtplanung
Datum: 12.03.2009